

Human Centric Innovation

# Driving a Trusted Future

Wir unterstützen  
unsere Partner

The Fujitsu logo, consisting of the word "FUJITSU" in a bold, white, sans-serif font, with a stylized infinity symbol above the letter "I".

FUJITSU

shaping tomorrow with you

Kontakt:  
[Lydia.raab@fujitsu.com](mailto:Lydia.raab@fujitsu.com)

# Fujitsu`s klarer Channelfokus in Central Europe

**10.000**  
**Channel Partner**

**> 80%**  
**Indirekter Umsatz**

**>1.000**  
**SELECT Expert**

# Eine starke Channelstruktur

FUJITSU

Eine starke  
Presales  
Mannschaft

Ein etabliertes  
SELECT Partner  
Programm

7  
Regeln der  
Zusammenarbeit

500 k €  
Marketing  
Funds

80%  
Umsatz

Deutsch  
sprechender  
Postsales

> 300  
Trainings

1460  
Servicepartner

>1280 SELECT  
Expert Partner

90  
RSMS

250.000  
Social Media  
Postings

6  
Distributoren

25  
Samurai  
Expert Talks

Attraktive  
Profitabilitätsprogramme

2 Mio €  
Investition

12.000  
kaufende  
Partner





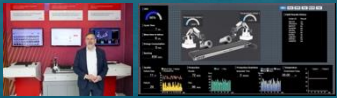
**Augsburg**  
Service- & Produktmanagement



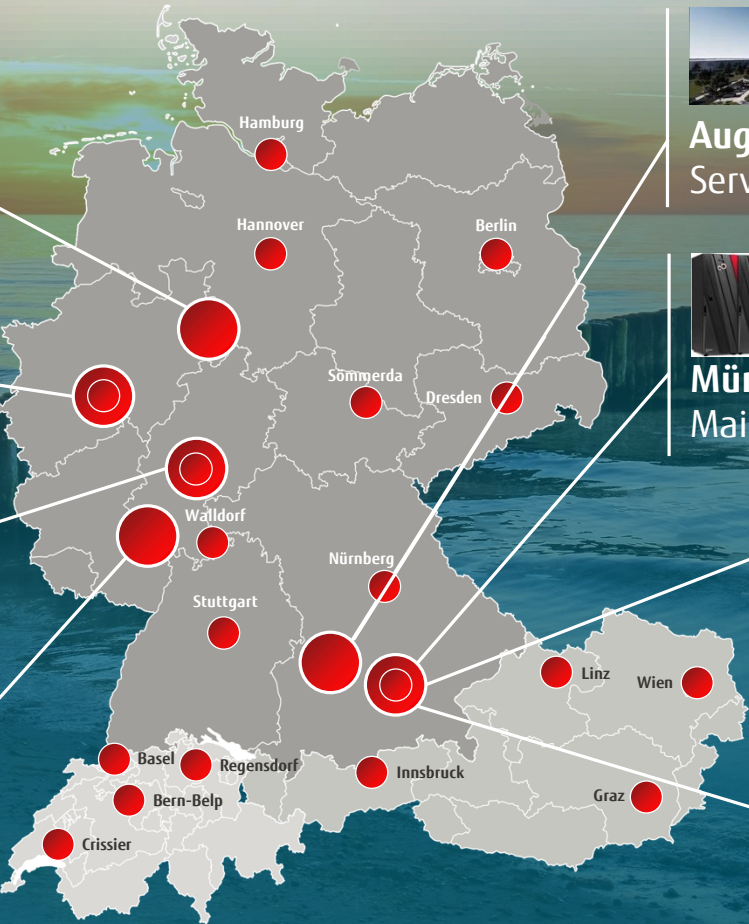
**München**  
Mainframe und ETERNUS CS Fertigung



**München**  
Digital Transformation Center



**München**  
Showroom



**Paderborn**  
Prozess-Schmiede



**Düsseldorf**  
Customer Interaction Center



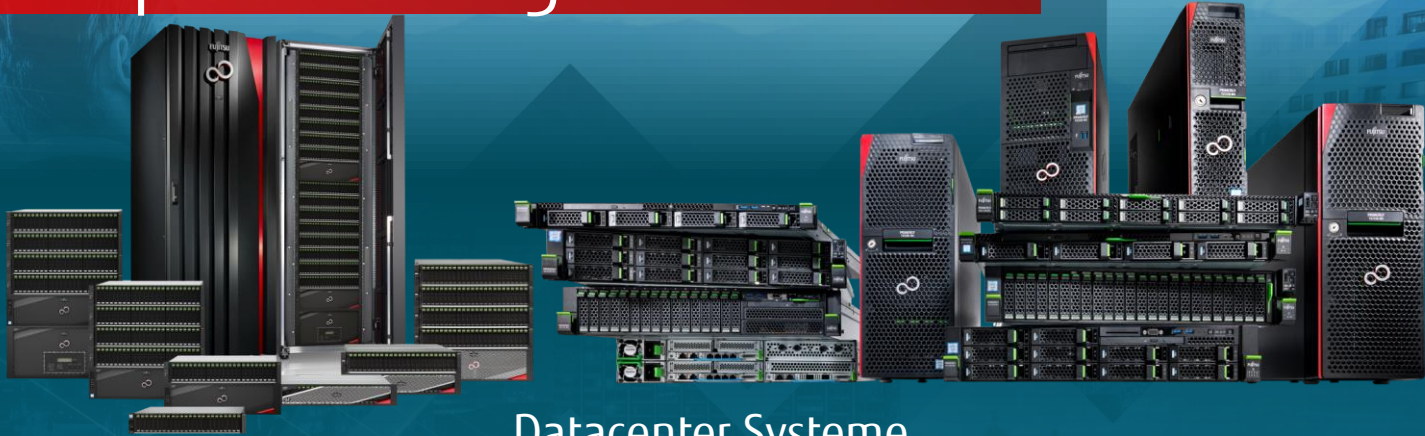
**Frankfurt**  
Democenter



**Worms**  
Logistikcenter

# Der Komplettlösungsanbieter

FUJITSU



Datacenter Systeme



Client Computing Devices



Viele Sprachen – eine Mission

FUJITSU

English

French

German

# SELECT Partner Program

Kompetenz sichern, Vorteile genießen

FUJITSU

SELECT Partner  
Program



# SELECT Partner Programm



- Partnerprogramm - basierend auf einem Zertifizierungsmodell
- Vorteile ansteigend entsprechend des Status
- Breites Trainingsangebot für Sales, Pre-Sales, Post-Sales
- Fachliche Spezialisierungen



## Vorteile für Sie

- Nutzung von MDF Geldern
- Optionales Bonusangebot
- Kompetenzdarstellung



[LINK](#)



# Channel Partner Segmentierung



- **SELECT Infinity:**
  - PAN-EMEIA /Geschäft mit Fujitsu Named Accounts
- **SELECT Circle:**
  - Spezialisierung auf DataCenter und/oder CCD Projekte sowie neue Technologien (Digitalisierung)
- **SELECT Experts:**
  - Kontinuierliches Wachstum mit Fujitsu / Erhöhung Share of Wallet (SoW%)
- **SELECT Registered:**
  - Erhöhung der Anzahl, Entwicklung zu SELECT Expert Partnern
- **Non Registered Channel Partner:**
  - Entwicklung zu SELECT Registered Partnern



# SELECT Expert Spezialisierung

## Generierung von Portfolio-Kompetenzen

FUJITSU

Advanced Client Solutions

Workstations

Mobility Solutions

Virtual Client Computing

Hybrid Cloud

SELECT Expert

FUJITSU

SELECT Expert

FUJITSU

Sales  
Professional

FUJITSU

Pre-Sales  
Consultant

FUJITSU

System  
Engineer

Server

Integrated Systems

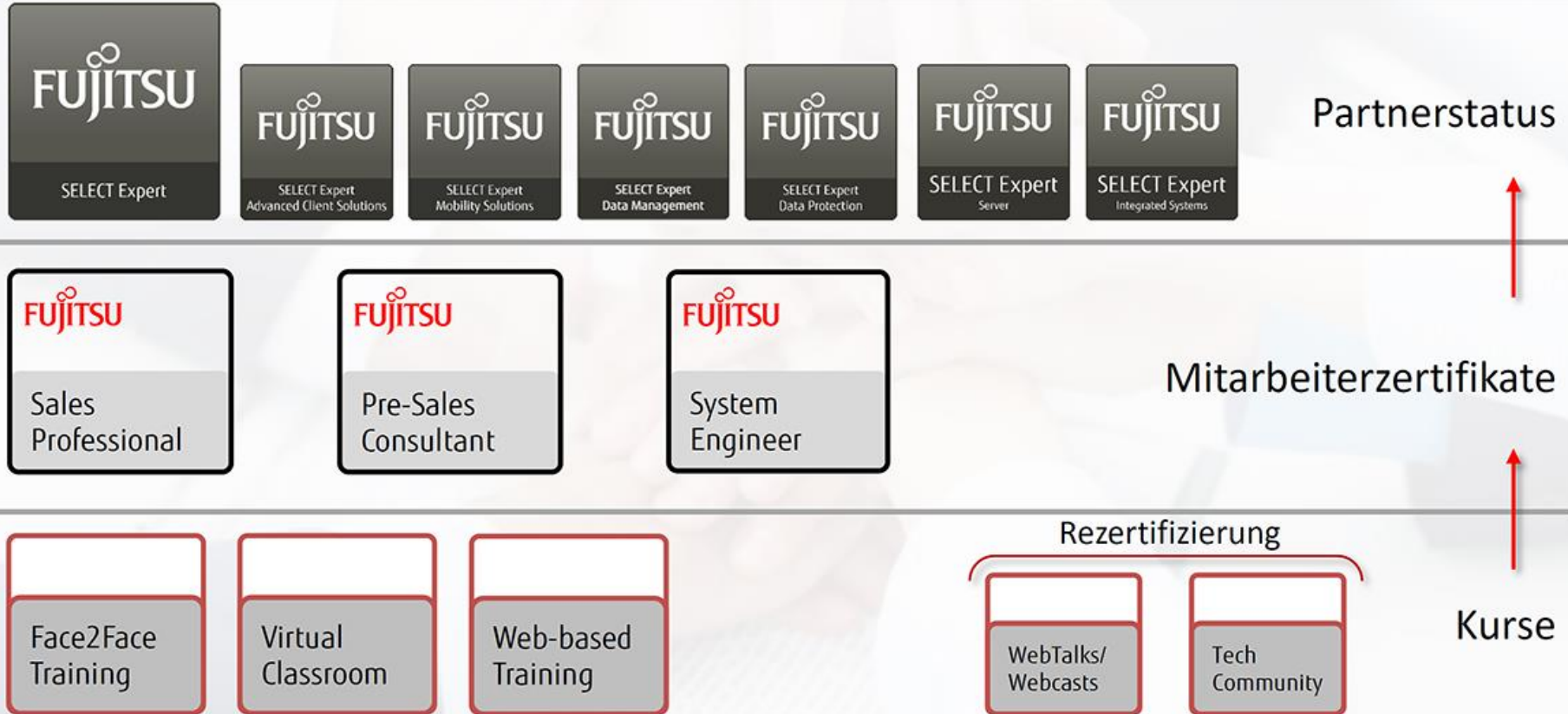
Data Management

Data Protection

Mission Critical Computing

 [LINK](#)

# Der Entwicklungspfad für SELECT Partner





# Ihre Vorteile auf einen Blick | Vertriebliche Unterstützung

	SELECT Registered	SELECT Expert
Verwendung FUJITSU Partner Logo	✓	✓
Persönlicher Ansprechpartner	✓	✓
Nutzung der Fujitsu Democenter	✓	✓
Pre-Sales Unterstützung	✓	✓
value4you Produkte	✓	✓
Assemblierung von Produkten	✓	✓
Nutzung WebArchitect	✓	✓
made4you (kundenspezifische Zusatz Dienstleistungen)	✓	✓
Zugang zum Fujitsu Media Portal	✓	✓
Verbesserte Listung in der Fujitsu Fachhändlersuche		✓
Incentive-Programme		✓
Gemeinsame Kundenveranstaltungen		✓

# Ihre Vorteile auf einen Blick | Monetäre Unterstützung

	SELECT Registered	SELECT Expert
Eigeninvestitions-Konditionen	✓	✓
Spezielle Demokonditionen	✓	✓
Projektangebote (BTO)	✓	✓
Projektkonditionen value4you Produkte	✓	✓
Kostenlose Leihstellung (nach Absprache, nur DE)	✓	✓
Finanzierungslösungen (optional)	✓	✓
SELECT Circle / Infinity Partner (auf Einladung)		✓
SELECT Bonus-Programm (optional)		✓
Neukunden-Bonus		✓
Marketing Development Funds		✓
Deal Registrierung		✓

# Ihre Vorteile auf einen Blick | Geschäftsentwicklung

	SELECT Registered	SELECT Expert
Zugang zum Fujitsu Channel Partner Portal	✓	✓
Regelmäßige Partner Informationen	✓	✓
Ausgewählte Marketingaktionen	✓	✓
Fujitsu Veranstaltungen und Fachtagungen	✓	✓
Kostenlose Erstellung von Referenzen	✓	✓
Möglichkeit der Service-Partnerschaft	✓	✓
SELECT Academy Trainings und Workshops	✓	✓
Zugang zur TechCommunity	✓	✓
Wahrnehm. der eigenen Interessen via Feedback an Circle of Experts	✓	✓
Zugang Partnerentwicklungs-Dashboard		✓
SELECT Award Programm		✓
Übergabe/Weiterleitung von Leads		✓
Lead-Generierungsaktionen		✓



Wir generieren gemeinsam Projekte

FUJITSU



- Fertig konfigurierte Systeme zu attraktiven Konditionen
- Konfigurationen erweiterbar über Channel Assembly
- Marketingunterstützung für Kundenansprache



## Vorteile für Sie

- Schnellere Verfügbarkeit
- Bei allen Fujitsu Distributoren lagernd
- Sehr attraktive Konditionen



Aktionsmodelle auf  
einen Blick



[LINK](#)

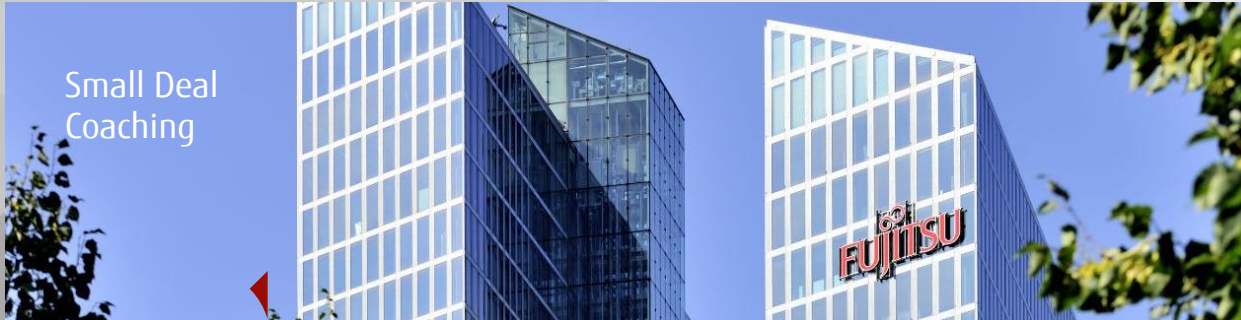
# Small Deal Coaching

- Projektpreisanfragen für alle VFY-Modelle über Distribution
- Gültig ab einem Gesamtanfragewert von
  - **DC:** 3.000 EUR / CHF, **CCD:** 800 EUR in D/CH
  - **DC:** 1.500 EUR; **CCD:** 800 EUR in AT
  - Login über Channel Partner Portal



## Vorteile für Sie

- Angebot innerhalb 24 Stunden
- Auch für assemblierte Systeme mgl.
- Projektkonditionen für Kleinstprojekte



[LINK](#)



# Distributoren

- ALSO (DE, CH, AT)
- Api (DE, AT)
- Bytec (DE)
- Ingram Micro (DE, AT, CH)
- Siewert & Kau (DE)



## Vorteile für Sie

- Breite Verfügbarkeit
- Dedizierte Fujitsu Ansprechpartner
- Unterstützung im Tagesgeschäft



[LINK](#)

# Channel Assembly und BTO

- Assembling durch Distribution
  - Basis: Value4You Produkte
  - Optimal passende Konfiguration
- Auftragsbezogene Fertigung
  - Individuelle Konfigurationen
  - Projektbezug



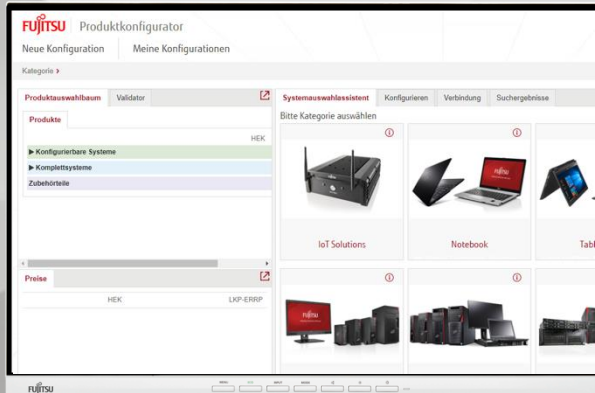
## Vorteile für Sie

- Erfüllung von Kundenanforderungen
- Differenzierung des Angebots
- Enorme Flexibilität



# Fujitsu WebArchitect

- Der führende Online-Konfigurator für Projekte, Vergleichskonfigurationen und mehr
- Zeigt alle Infos inkl. Verkabelung, Stromwerte, Solution Library...
- Regelmäßige Schulungen



## Vorteile für Sie

- Schnelle Angebotserstellung
- Fehlerlose Konfigurationen mit Verfügbarkeitscheck
- Zugang von jedem System möglich



LINK



# SELECT Connect Special Price Request Tool



- **Projektpreis-Anfrageportal für BTO Projekte ab 15K Euro/CHF**
- **Individuelle Konfigurationen**



## Vorteile für Sie

- **Schnelle Angebotserstellung**
- **Einfacher Prozess**
- **SELECT Connect – ein Portal für alles**



# SELECT Connect Deal Registration Tool

FUJITSU

EXKLUSIV  
FÜR SELECT  
EXPERT  
PARTNER

- Gültig für ausgewählte Fujitsu Produkte und Lösungen
  - DataCenter Projekte:  
> 30.000 EUR/CHF HEK
  - oder
  - CCD Projekte:  
> 30.000 EUR/CHF HEK

Fujitsu  
SELECT Connect

Deal Registration Tool

## Vorteile für Sie

- Registrierung für 120 Tage
- Projektspezifische Unterstützung
- Antwort innerhalb von 2 Arbeitstagen



[LINK](#)

## Alle Anfragen im Überblick

- MDF Anfragen 
- SDC Anfragen 
- SPR Anfragen 
- Neukundenbonus 
- Perks&More 
- Deal Registrierung 



## Vorteile für Sie

- Alle Anfragen, Tools & Links im Überblick
- Termine stets im Blick
- Aktualisierung regelmäßig möglich





# Neukunden-Bonusprogramm

- Wir honorieren Ihren Aufwand zur Neukundengewinnung
- Bonushöhe für CCD und/oder DataCenter Projekte:  
3,5% ab 30.000 €/CHF Projektpreis
- Basis ist immer Ihre aktive & genehmigte Deal  
Registrierung

EXKLUSIV  
FÜR SELECT  
EXPERT  
PARTNER



## Vorteile für Sie

- Zusätzlicher Bonus bei Projektabschluss
- Einfache Beantragung
- Automatische Neukundenprüfung

Neukunden-Bonusprogramm



[LINK](#)

# Financial Services

- Ideale Finanzierungs­lösungen für Sie und Ihre Kunden, z.B.
  - End of Terms
  - Hardware-as-a-Service
  - Capacity-on-Demand
  - Buy now – pay later
  - Cash-Optimierung
  - Tech X-change
  - Software Finanzierung
  - Fujitsu uScale
  - PAY21



## Vorteile für Sie

- Schneller Projektabschluss
- Optimierung Ihres Cashflows
- Verhinderung von Forderungsausfällen



[LINK](#)

# Demosysteme/Leihen

In Deutschland /Österreich verfügbar, in Schweiz nach Absprache

- Demokonditionen
- Eigeninvest
- Kostenlose Leihstellungen über Distributoren
- Erstkaufangebot für neue Systeme



## Vorteile für Sie

- Überzeugen durch Teststellungen / PoCs
- Schneller Zugriff auf Leihstellungen
- Einfache Prozesse



# Fujitsu Democenter

- Laden Sie Ihre potentiellen Kunden ein
- Technische Demo nach Kundenwunsch durch Fujitsu Experten
- Schwerpunkte ETERNUS, PRIMERGY und PRIMEFLEX Lösungen



## Vorteile für Sie

- 80% der Kunden kaufen nach Democenterbesuch
- Kostenloses Experten Know-How
- Überzeugen durch Live Demo



[LINK](#)



# Kommunikation und Marketing

FUJITSU



# Channel Partner Portal



- **Alles** zu Portfolio & Tools von Fujitsu
- Produktinformationen wie Whitepaper, Präsentationen
- Preise, Projektunterstützung, Promotions...

Deutschland –  
Österreich –  
Schweiz

Channel  
Partner  
Portal

## Vorteile für Sie

Ein Portal –  
alle Informationen

Immer auf dem  
Laufenden

Einfache  
Registrierung



[LINK](#)

# Partner Info



- Informationen zu den neuesten Aktionen, Tools und Events
- Informationen nach Zielgruppen auswählbar:  
→ Vertrieb, Technik und Geschäftsführung
- Webapplikation für Smartphone, Tablet, PC, Notebook



## Vorteile für Sie

Schneller Überblick

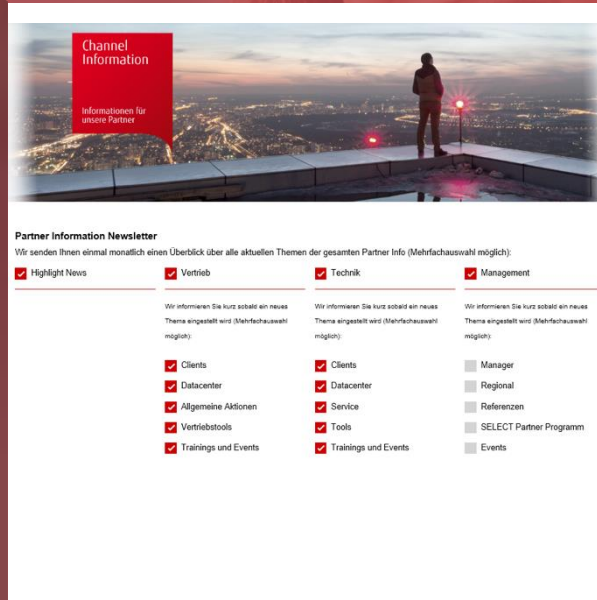
Keine Aktion  
verpassen

Sie bestimmen Ihre  
Informationen selbst



# Newsletter-Abo

- Sie bestimmen selbst, welche Themen für Sie wichtig sind
  - Sofort informiert, wenn eine neue Aktion online geht
- Monats-Newsletter mit gesammelten Informationen



## Vorteile für Sie

- Persönliches Abo
- Interessensbasiert
- Zeitnahe Information





# Channel Webcasts



- Fujitsu Highspeed Update – Vertriebsupdate in 20 Minuten
- Fujitsu Tech Update – Neuigkeiten für Pre-Sales
- Externe Webcasts mit Medienpartnern, z.B. IT Business

Fujitsu Webcasts

**Bleiben Sie  
auf dem  
Laufenden!**

## Vorteile für Sie

Zielgruppenspezifische  
Webcasts

Das Wichtigste  
in Kürze

Immer auf dem  
neusten Stand



[LINK](#)

# Das Fujitsu EcoSystem

- Ihr individualisiertes Partnerprofil
- Ihre Branchenkenntnisse
- Ihre Spezialisierungen



## Vorteile für Sie

- Sie bieten ihre Kompetenzen im gesamten Fujitsu Ecosystem an
- Einfaches finden des passenden Lösungspartners für Ihr Projekt
- Enger Kontakt und Unterstützung von Fujitsu



# SELECT Connect Lead Handover

FUJITSU

EXKLUSIV  
FÜR SELECT  
EXPERT  
PARTNER

- Weitergabe von qualifizierten Leads an Partner
- Sie haben 24 Stunden Reaktionszeit
- Sie entscheiden, ob Sie an dem Projekt arbeiten möchten

Fujitsu  
SELECT Connect

Lead Handover Tool

## Vorteile für Sie

Mehr Geschäft

Enge Zusammenarbeit

Einfach zu  
bedienendes Portal



[LINK](#)

# Marketing Development Funds

FUJITSU

EXKLUSIV  
FÜR SELECT  
EXPERT  
PARTNER

- Unterstützung für gemeinsame Marketingaktivitäten
- Ein zentrales Portal zur Beantragung
- Überprüfung des Antrags durch Ihren RSM & Compliance

Marketing  
Development  
Fund

## Vorteile für Sie

Einfache Beantragung

Große Auswahl  
an Aktivitäten

Schnelles Feedback



[LINK](#)



# Gemeinsame Leadgenerierung

FUJITSU

EXKLUSIV  
FÜR SELECT  
EXPERT  
PARTNER

- Sie bestimmen die Aktion (Mailing, Telesales, Thema ...)
- Wir beteiligen uns zu 50% an den Kosten
- Zielgerichtete Aktion für Ihre Fokuthemen



## Vorteile für Sie

Mehr Umsatz

Sie gestalten die  
Umsetzung

Einfache Beantragung  
& Reporting



[Beantragung über  
MDF Portal](#)

# Kundenveranstaltungen (Fujitsu on Tour)

- Laden Sie Ihre potentiellen Kunden ein
- Finanzielle Unterstützung
- Weitere Unterstützung von Fujitsu (Einladungen, Referent, Marketing...)

EXKLUSIV  
FÜR SELECT  
EXPERT  
PARTNER



## Vorteile für Sie

Kundenbindung

Einfache Umsetzung

Neue Projekte  
identifizieren



[Beantragung über  
MDF Portal](#)

# Fujitsu Kundenreferenzen

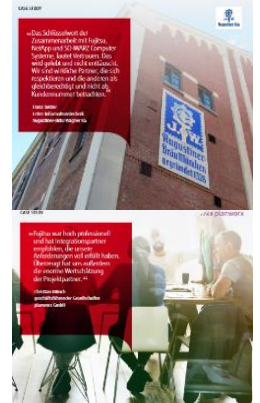
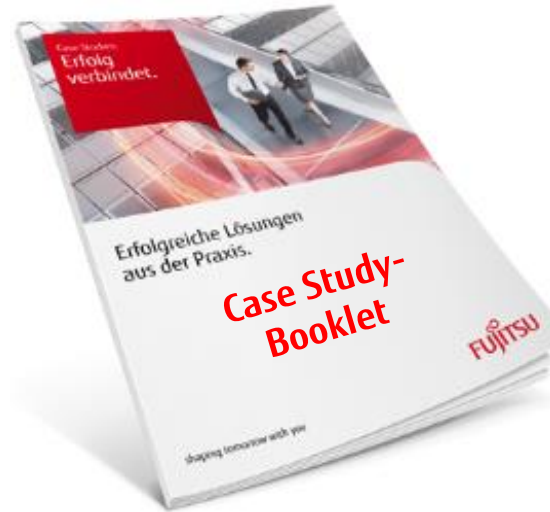


- Kostenlose Erstellung gemeinsamer Referenzen
- Nutzung der Fujitsu Kundenreferenzen

## Vorteile für Sie

Öffentliche  
Sichtbarkeit auf  
Fujitsu Webseite

Referenzen helfen  
verkaufen



[LINK REFERENZEN  
\(INTERNET\)](#)



[LINK  
BOOKLET](#)

- Ihre Marketing Plattform, kostenlose Nutzung
- Zugang zu Bildern, Fujitsu Logo, Materialien...
- SELECT Expert Zertifizierungslogos



Fujitsu  
Media Portal und  
Ressource Center

The graphic features a dark blue background with a white and red koi fish swimming on the right side. The text 'Fujitsu Media Portal und Ressource Center' is centered in white.

## Vorteile für Sie

- Kostenlose Infos
- Umfangreiche Marketingmaterialien





# Die coolste Awareness-Aktion von Fujitsu

FUJITSU



**#IMHERZENEINSAMURAI**



Fujitsu goes Social Media



# Kommunikation und Marketing

FUJITSU



# Regional Sales Manager

FUJITSU

- Verantwortet Mittelstandskunden & Partnergeschäft in der Region
- Eindeutige Zuständigkeit
- Sie kennen Ihren RSM nicht? Die RSM Übersicht hilft weiter



## Vorteile für Sie

1 Kontakt pro Region

Persönlicher  
Ansprechpartner

Operative  
Unterstützung im  
Tagesgeschäft



- Sie suchen den richtigen Endkunden-Vertriebsbeauftragten bei Fujitsu?
- Der Partner Account Navigator zeigt alle Kontakte



Suche

Deutschland  Österreich  Schweiz

Endkunde

Endkunde PLZ

## Vorteile für Sie

- Schnell zum richtigen Kontakt
- Persönlicher Ansprechpartner
- Operative Unterstützung im Tagesgeschäft



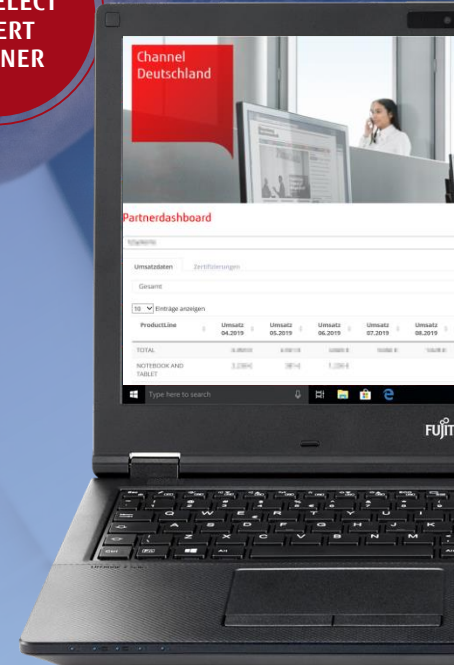


# Partner Dashboard

FUJITSU

EXKLUSIV  
FÜR SELECT  
EXPERT  
PARTNER

- Ihre Umsätze mit Fujitsu im Überblick
- Ihr Zertifizierungsstatus auf einen Blick
- Bonus-Zielerfüllung für Partner mit Bonusangebot



## Vorteile für Sie

Zentraler Überblick

Übersichtliches  
Reporting

Immer aktuell



# Partner Helpdesk



- Ihr zentraler Ansprechpartner bei Problemen mit Zugängen im Channel Partnerportal oder Trainingsportal
- Sehr gute externe Bewertungen der Servicequalität



Tel.: 00 800-37210000

## Vorteile für Sie

- Deutschsprachiges Helpdesk
- Schnelle Antwortzeiten
- Gute Erreichbarkeit per Mail oder Telefon



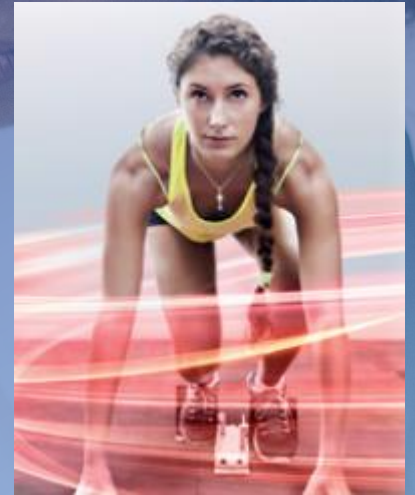
[partner@ts.fujitsu.com](mailto:partner@ts.fujitsu.com)



# TechCommunity

FUJITSU

- Community für Techniker
- Weltweiter Austausch zwischen Experten
- Informationen zu neuen Technologien und Trends
- Diskutieren Sie mit bei Produktentwicklungen und Umfragen



## Vorteile für Sie

Technischer Austausch

Schnelle  
Informationen

Ihre Meinung zählt



[LINK](#)  
[LinkedIn Group](#)

# SELECT Partner Programm

FUJITSU

- Partnerprogramm - basierend auf klarem Zertifizierungsmodell
- Vorteile steigen mit Status
- Breites Trainingsangebot für Sales, Pre-Sales, Post-Sales
- Fachliche Spezialisierungen



## Vorteile für Sie

- Nutzung von MDF Geldern
- Optionales Bonusangebot
- Kompetenzdarstellung



Was macht Fujitsu einzigartig?

FUJITSU



# Servicepartnerschaften sichern den Geschäftserfolg



- Erhöhung der **Kundenbindung**:  
Single Point of Contact für Vertrieb, Installation, Betreuung & Servicefragen Ihrer Kunden
- Abwicklung von **Servicefällen**  
steigert Ihren Geschäftserfolg und Ihren Ertrag
- Direkte **Klärung und Beseitigung**  
von **Störungsfällen** steigert die Kundenzufriedenheit und -bindung
- **Zwei Arten der Servicepartnerschaft** –  
passend zu Ihrem Geschäft:  
Registrierter und autorisierter Servicepartner

Aktuell: **1.460 Servicepartnerschaften**  
in Central Europe – in enger Zusammenarbeit  
mit den Distributoren

# Servicepartnerschaft

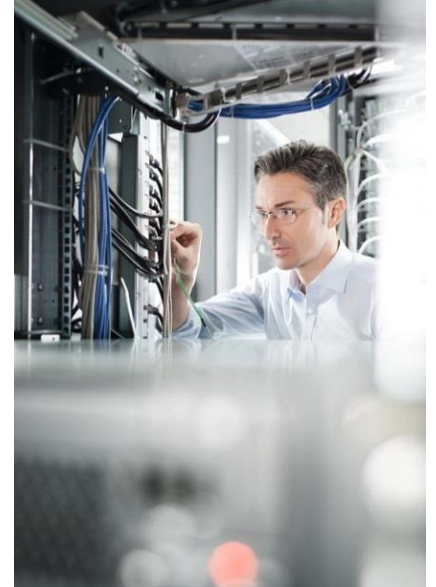
- Einziger A-Brand Hersteller mit Serviceangebot für alle Partner
- Distribution oder Fujitsu als zentraler Ansprechpartner und Dienstleister
- Kunden finden Partner im Servicepartner Locator

## Vorteile für Sie

Kundenbindung

Kompetenzdarstellung

Pauschalen





Konsequenter  
Grünstromeinkauf



Spitzenreiter in der  
Branche



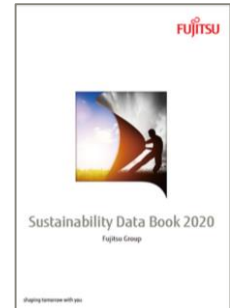
Take-back-  
Programm



## Vorteile für Sie

Nachweis für Ausschreibungen

Externe Awards beweisen Qualität



[LINK Reports](#)

[LINK Awards](#)

# Tue Gutes und sprich darüber...



Bis zu 19% Rebate möglich



Projektkonditionen bereits ab 3k € Auftragsvolumen



Attraktive Produktpromotions/Sonder- und Demokonditionen



3 Mio € Investition in eine ausgereifte Tool- & Prozesslandschaft



Nähe zum Markt hat oberste Priorität



Zahlreiche Informationsangebote – F2F und digital



Attraktive Finanzierungsangebote

# Starke Partnerschaften





# Weltweites Vertrauen

FUJITSU

Retail

Financial Services

Transport & Logistics

Utilities

Public Sector

Manufacturing

Communications

Health





# Was macht Fujitsu einzigartig?



- Wir verbinden Innovation mit Tradition
- Der Mensch steht im Mittelpunkt
- Wir sind eine Digital Transformation Company
- Die Basis unseres Erfolges ist ein leistungsstarkes, innovatives Produkt- und Lösungs- und Serviceportfolio
- Partnerschaft und Co-Creation sind das Fundament für eine erfolgreiche Zukunft



# Unsere Partner sind das Herzstück unseres Geschäftes



„Unsere Partner sind das Herzstück unseres Geschäftes. Deshalb unterstützen wir sie in ihren täglichen Belangen, wo wir nur können:

- mit attraktiven Produkten und Lösungen
- mit neuen Geschäftspotentialen und Technologien
  - mit effizienten Prozessen und Tools
- mit einem eindeutigen Channelcommitment und klar definierter Channelinfrastruktur sowie einem persönlichen Ansprechpartner an ihrer Seite“



Santosh Wadwa  
Head of Product Channel Sales, Central Europe  
Fujitsu